

FIȘĂ DE LUCRU - 1
SISTEME DE OPERARE

1. Completați spațiile punctate de mai jos astfel incat sa reiasa un raspuns corect:

Responsabilitățile unui sistem de operare sunt

.....

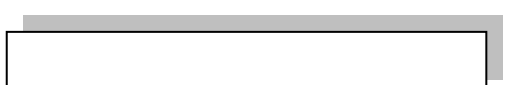
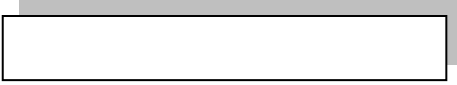
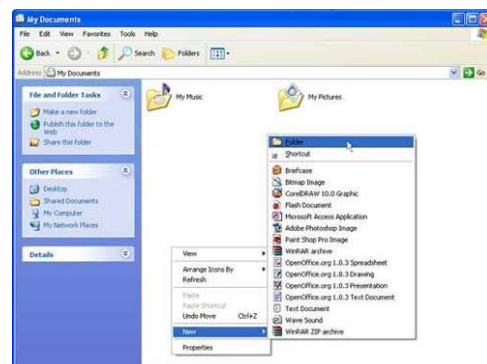
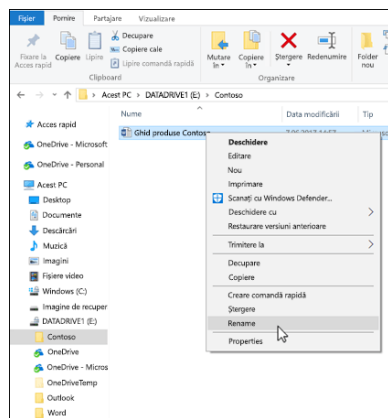
Programul utilitar Windows Explorer este

.....

2. Încercuiți litera corectă (A – adevărat, F – fals) din dreptul afirmațiilor:

1	A	F	Un calculator nu poate funcționa fără un sistem de operare.
2	A	F	Sistemul de operare reprezinta totalitatea echipamentelor fizice ale unui sistem de calcul.
3	A	F	MS DOS, UNIX sunt sisteme de operare.
4	A	F	Un sistem de operare asigură gestiunea eficientă a tuturor resurselor calculatorului.
5	A	F	Sistemul de operare Windows nu permite lucrul simultan cu mai multe ferestre de aplicații.

3. Identificați operațiile efectuate asupra fișierelor sau folderelor :



**FIȘĂ DE LUCRU 1 - REZOLVARE
SISTEME DE OPERARE**

1. Completați spațiile punctate de mai jos astfel incat sa reiasa un raspuns corect:

Responsabilitățile unui sistem de operare sunt: interfata cu utilizatorul; gestionarea fisierelor, gestionarea perifericelor, gestionarea memoriei, gestionarea proceselor, tratarea erorilor, gestionarea sistemului

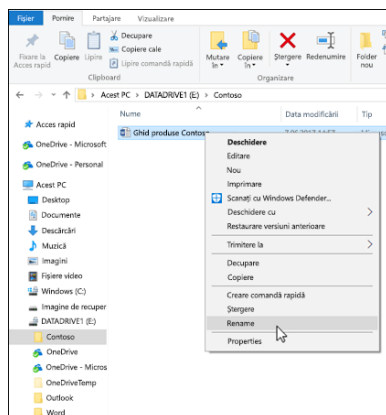
Programul utilitar Windows Explorer este un program ce permite navigarea printre informațiile stocate pe hard-disc-ul calculatorului, structurate în dosare și fișiere.

Cu ajutorul lui realizăm diferite operații asupra fisierelor

2. Încercuiți litera corectă (A – adevărat, F – fals) din dreptul afirmațiilor:

1	A		Un calculator nu poate funcționa fără un sistem de operare.
2		F	Sistemul de operare reprezinta totalitatea echipamentelor fizice ale unui sistem de calcul.
3	A		MS DOS, UNIX sunt sisteme de operare.
4	A		Un sistem de operare asigură gestiunea eficientă a tuturor resurselor calculatorului.
5		F	Sistemul de operare Windows nu permite lucrul simultan cu mai multe ferestre de aplicații.

3.



Redenumire

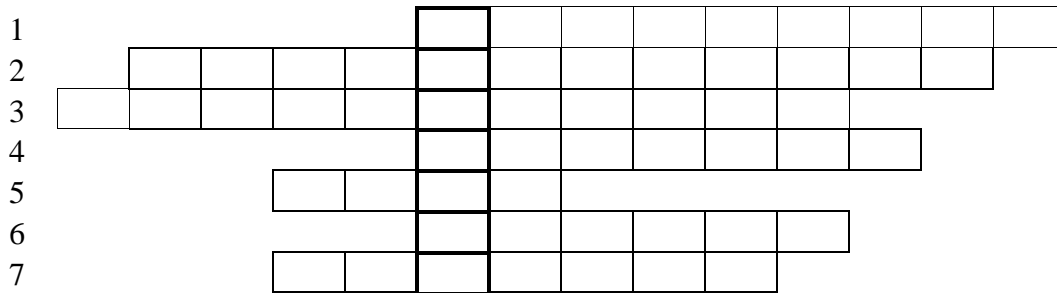


Crearea unui nou folder in My Documents

FIȘĂ DE LUCRU - 2 SISTEME DE OPERARE

1. Completați aritmograful de mai jos, citind cu atenție următoarele definiții:

A



B

A – B: Sistem de operare care oferă o interfață prietenoasă

1. Desen colorat care are rolul de a acoperi suprafața ecranului.
2. Caracteristică a sistemului de operare care înseamnă “rezolvarea simultană a mai multor sarcini”.
3. Desen în mișcare, cu rolul de a evita blocajele de ecran atunci când calculatorul nu lucrează.
4. Suprafața ecranului.
5. Desen de mici dimensiuni de pe ecran, cu rolul de a face mai rapid accesul la anumite programe.
6. Suprafață de lucru pe ecran, sub forma unei ferestre.
7. Bara din josul ecranului pe care se află butonul START.

2. Ordonează cronologic etapele pentru copierea unui fișier

	Se parcurge arborele de dosare până la locația dosarului de copiat
	Se folosește opțiunea Paste din meniul Organize sau din meniu contextual
	Se folosește opțiunea Copy din meniul Organize sau din meniu contextual
	Se deschide Windows Explorer
	Se selectează fișierul (fișierele)
	Se parcurge arborele de dosare până la noua locație

FIRICESCU CARMEN

3. Împerechează termenii:

DESKTOP	Pictogramă	este formata din: <ul style="list-style-type: none">•butonul de start•Bara quick launch – lansare rapida a aplicatiilor•Notification area – zona de notificare
ICON	Bara de sarcini	•apare dupa incarcarea sistemului de operare •este format din: <ul style="list-style-type: none">•background – fundal•suprafata pe care se gasesc restul elementelor grafice
TASKBAR	Spațiu de lucru	•mici imagini asociate aplicatiilor instalate, fisierelor sau resurselor hardware •prin dublu click cu butonul stanga al mouse-ului se lanseaza in executie aplicatia

**FIȘĂ DE LUCRU 2 - REZOLVARE
SISTEME DE OPERARE**

1.

A

1					W	A	L	L	P	A	P	E	R
2		M	U	L	T	I	T	A	S	K	I	N	G
3	S	C	R	E	E	N	S	A	V	E	R		
4					D	E	S	K	T	O	P		
5			I	C	O	N							
6					W	I	N	D	O	W			
7			T	A	S	K	B	A	R				

B

2. Ordonează cronologic etapele pentru copierea unui fișier

2	Se parcurge arborele de dosare până la locația dosarului de copiat
6	Se folosește opțiunea Paste din meniul Organize sau din meniu contextual
4	Se folosește opțiunea Copy din meniul Organize sau din meniu contextual
1	Se deschide Windows Explorer
3	Se selectează fișierul (fișierele)
5	Se parcurge arborele de dosare până la noua locație

3. Împerechează termenii:

DESKTOP	Pictogramă	este formata din: •butonul de start •Bara quick launch – lansare rapida a aplicatiilor •Notification area – zona de notificare
ICON	Bara de sarcini	•apare dupa incarcarea sistemului de operare •este format din: •background – fundal •suprafata pe care se gasesc restul elementelor grafice
TASKBAR	Spațiu de lucru	•mici imagini asociate aplicatiilor instalate, fisierelor sau resurselor hardware •prin dublu click cu butonul stanga al mouse-ului se lanseaza in executie aplicatia

FIRICESCU CARMEN

GRUPA OTS2G1