

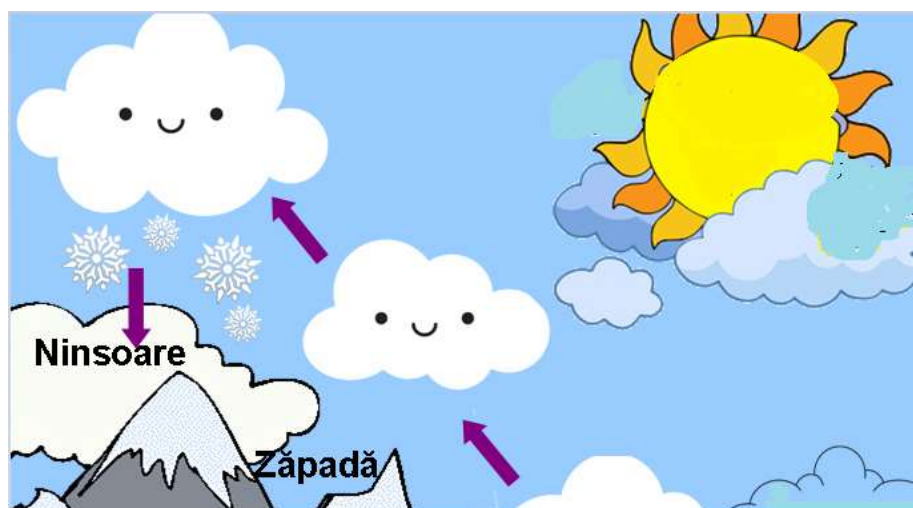
1. Aplicație

Creați în Paint un fișier nou, stabiliți dimensiunile pentru desenul ce urmează să-l realizați astfel: lățime 20 cm și înălțime 15 cm. Selectați opțiunea corespunzătoare pentru realizarea unui desen alb-negru. Desenați personajul din desenul alăturat. Salvați fișierul cu denumirea *pinguin.bmp*.



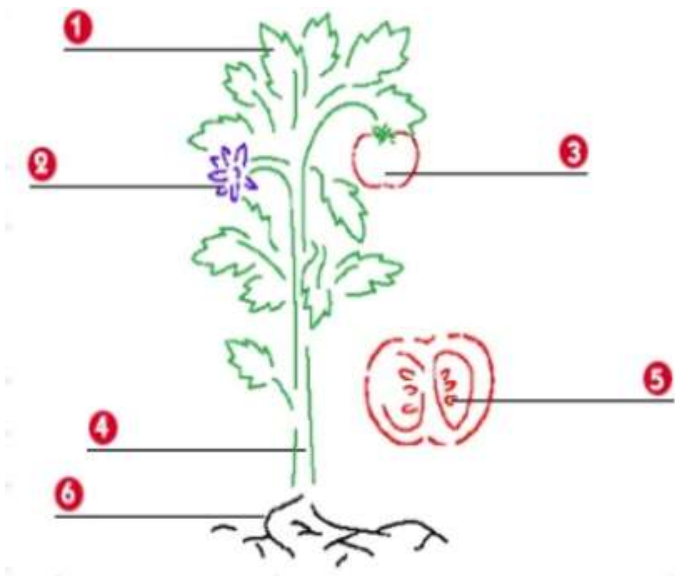
2. Aplicație interdisciplinară – circuitul apei în natură

Realizați în Paint în care să ilustrați circuitul apei în natură. Desenul va avea: lățime 18 cm și înălțime 10. Selectați opțiunea corespunzătoare pentru realizarea unui desen color. Salvați fișierul cu denumirea *circuitul_apei.jpg*.



3. Aplicație interdisciplinară – structura plantei

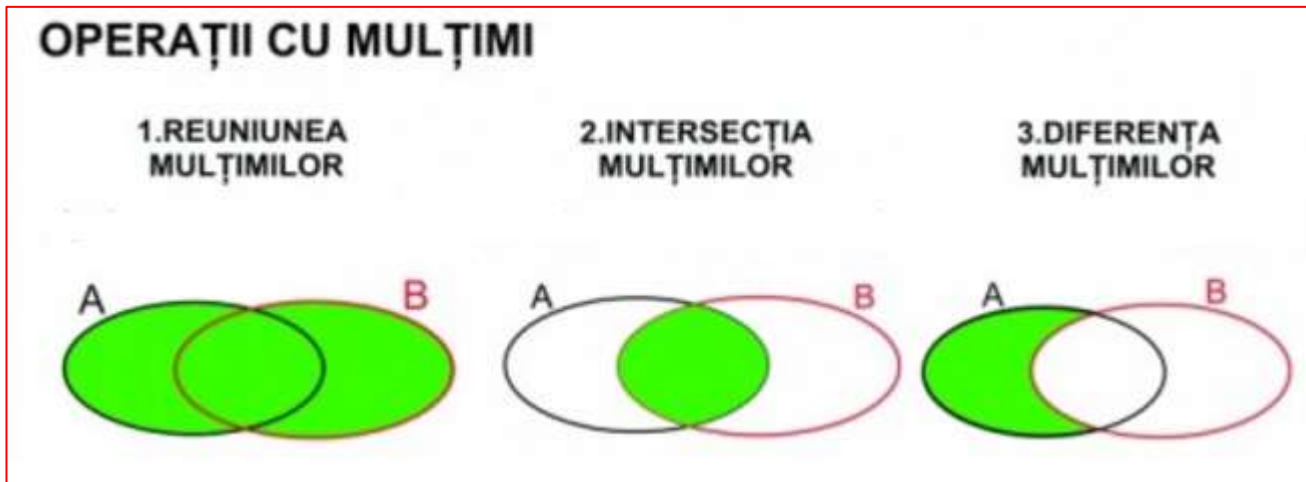
Realizați în Paint desenul de mai jos în care să reprezentați structura unei plante.



- 1 frunze
- 2 flori
- 3 fructe
- 4 tulpină
- 5 seminte
- 6 rădăcină

4. Aplicație interdisciplinară – operații cu mulțimi

Realizați în Paint desenul de mai jos în care să reprezentați operațiile cu mulțimi: reuniunea, intersecția și diferența.



5. Aplicație interdisciplinară – Europa și Uniunea Europeană

Realizați în Paint desenul de mai jos în care să reprezentați steagul Uniunii Europene.

