

Fișă de lucru

Editoare grafice

Cerința

În aplicația Paint, folosind linii curbe, dreptunghiul, cercuri, oglindiri, rotiri, copieri și mutări de obiecte să se realizeze un desen care să conțină o pădure de brazi, casa pădurarului și mașina acestuia.

Pasul 1. Desenăm bradul

Cu linii curbate construim o jumătate de profil de brad.



Selectăm profilul și construim o copie pe zona de lucru. Răsturnăm orizontal un profil de brad și apoi asamblăm cele două profile. Selectăm modul de copiere cu fundal invizibil. În final colorăm bradul prin umplere cu verde respectiv maro, păstrând conturul negru.

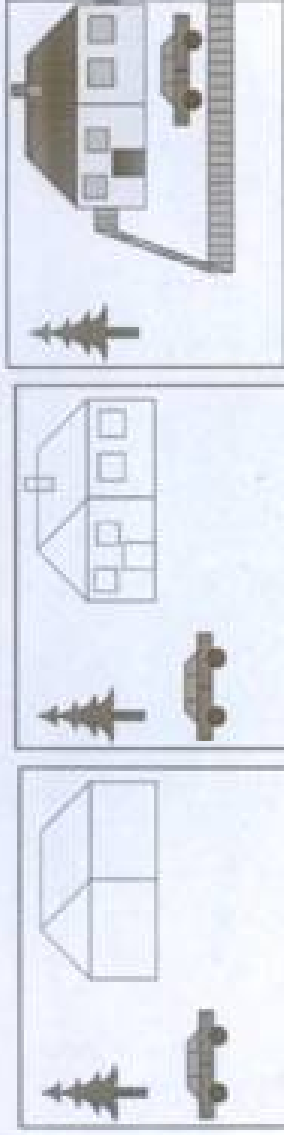


Pasul 2. Desenăm mașina pădurarului

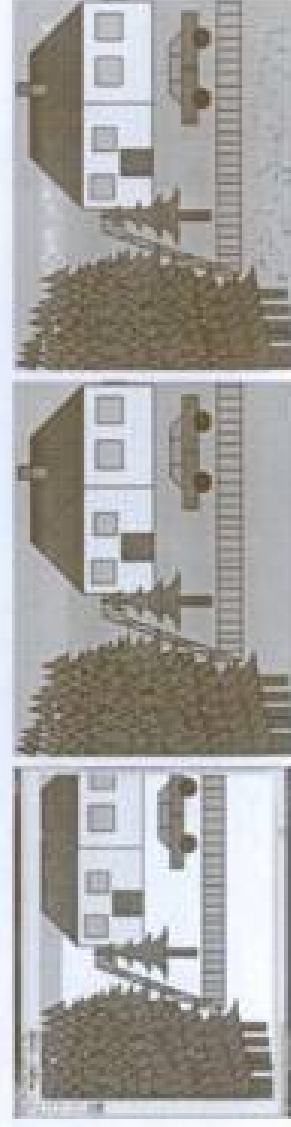
Desenând linii orizontale, verticale și oblice la 45 de grade (apăsând tasta Shift), respectiv cerc și dreptunghi, desenăm o jumătate de mașină. Apoi copiem răsturnăm orizontal, asamblăm și colorăm.



Pasul 3. Desenăm casa pădurarului



Pasul 4. Prin copieri succesive ale bradului din spate către înainte, creem pădurea de brazi. Apoi colorăm zonele rămase libere.



Folosindu-ne imaginația și tehnica oferită de aplicația Paint, putem realiza desene ce se bazează pe obiecte oferite de aplicație, simetrii, rotiri, etc.

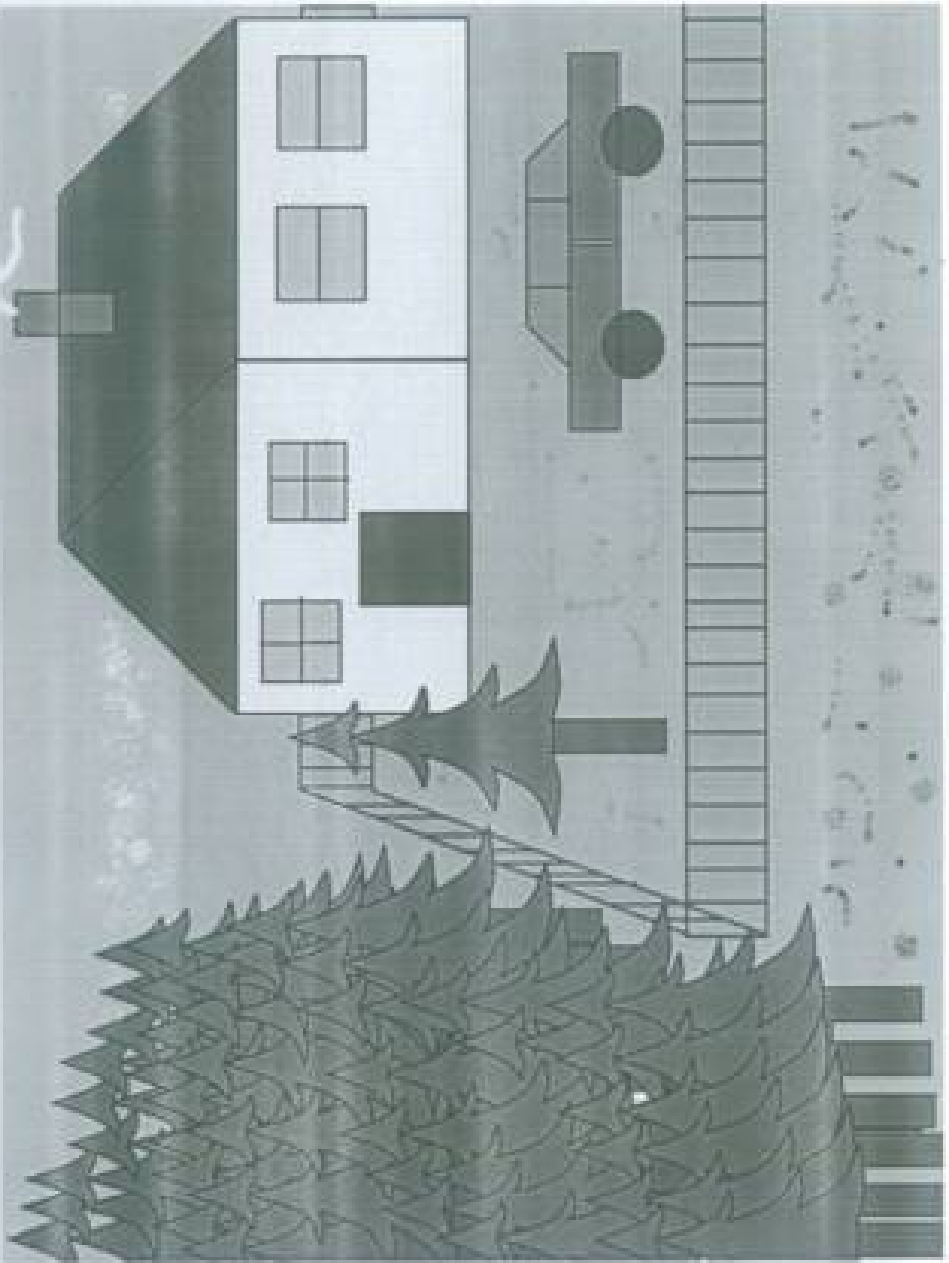
Alte idei simple propuse spre rezolvare.

1. Folosind simetrii, rotiri, translații, desenăm:

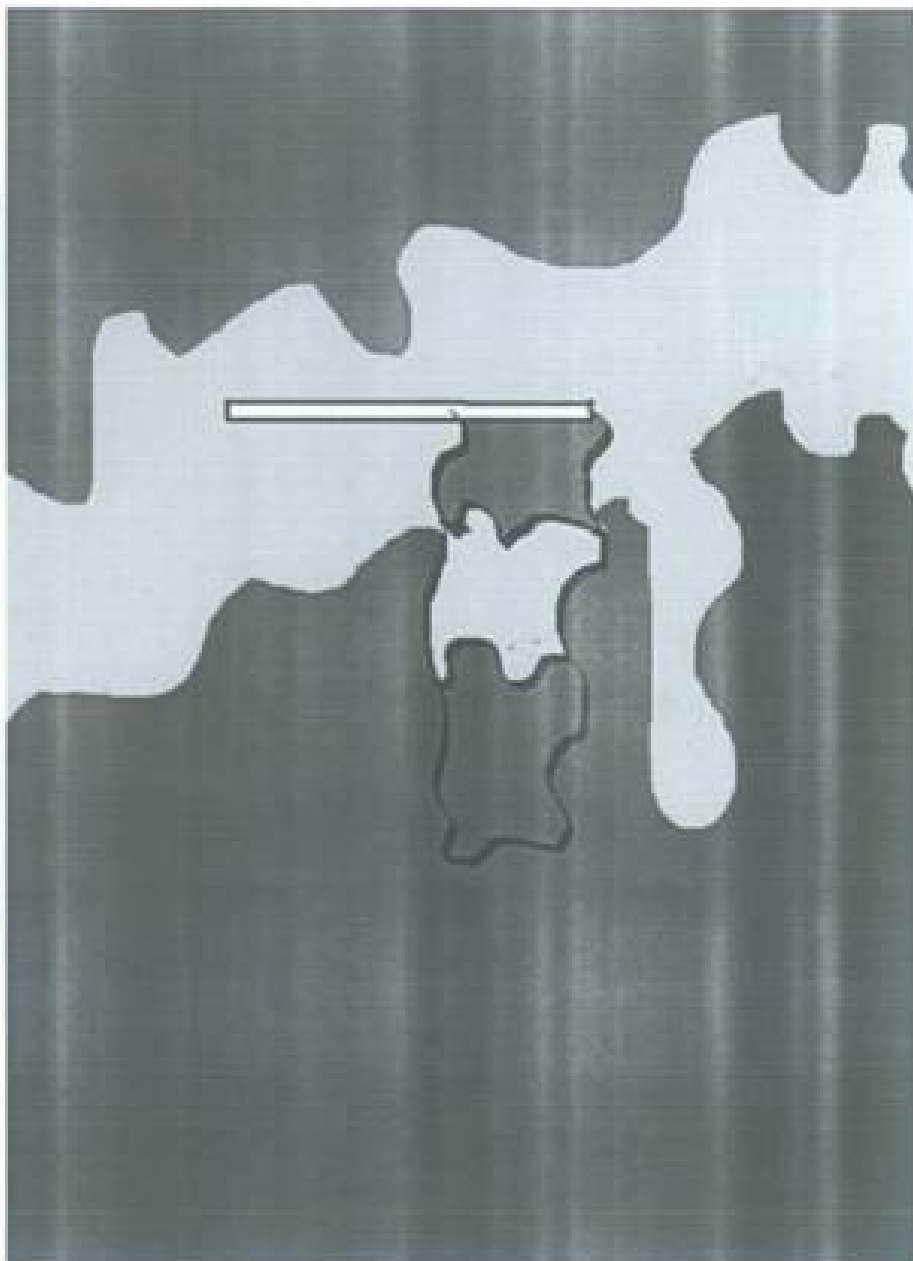
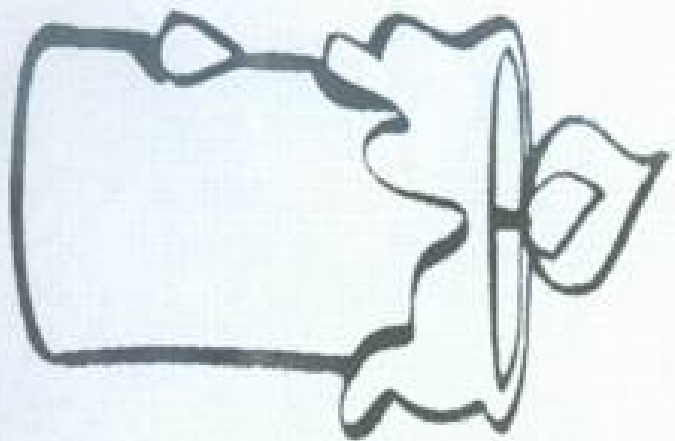
- o sticlă
- o lumânare
- un drapel
- o inimă
- o floare ce are opt petale cu un unghi la centru de 45 de grade

2. Desenăm un brad de Crăciun bazat pe simetrie, împodobit cu 3 tipuri de globuri colorate.

3. Creați o felicitare de 8 Martie folosind tehnici oferite Paint.







Matei Marcela

